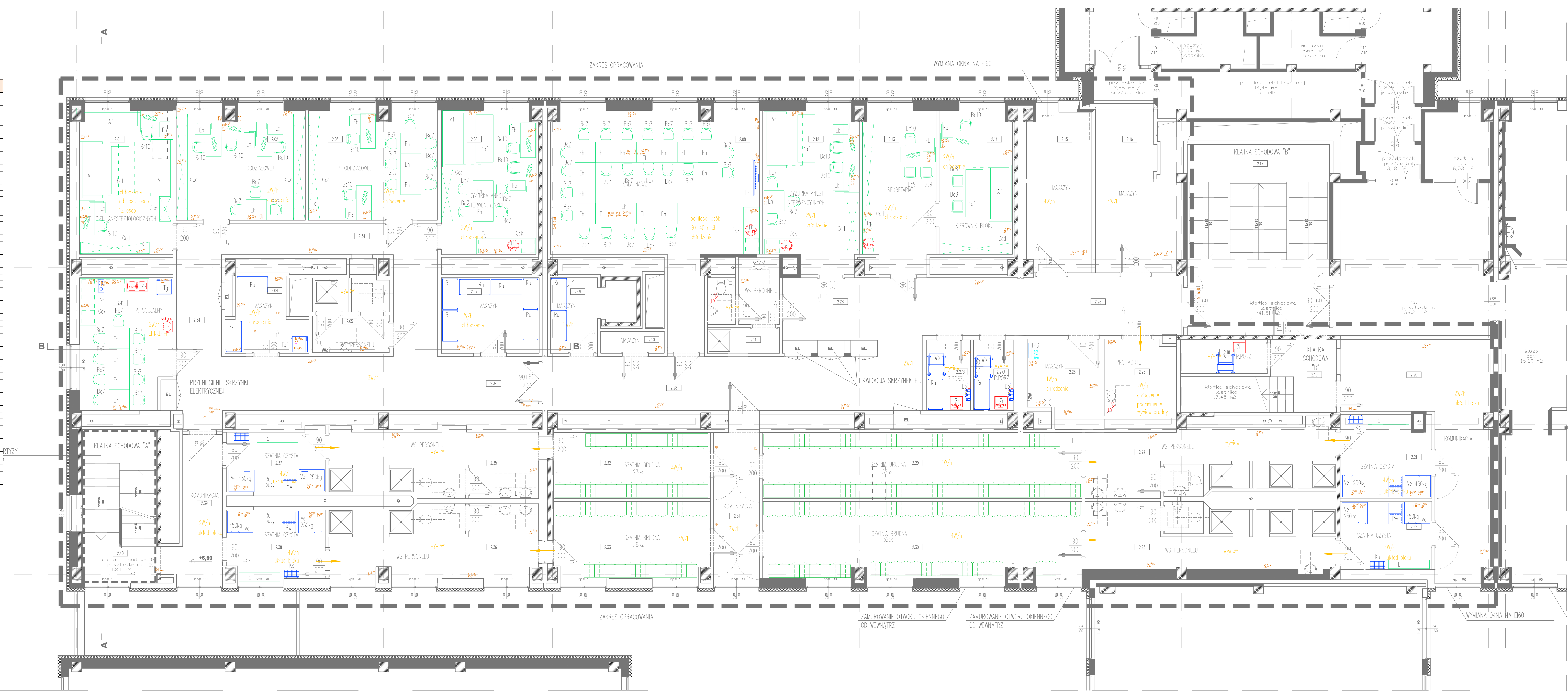


SYMBOL NA RYSUNKU	NAZWA
Af	zestaw wypoczynkowy
Ba2	rozkładany łóżko
Ba7	łóżko stacjonary, obrotowy
Ba10	łóżko obrotowy, na kółkach, zmywalny
Ba8	łóżko/krzesło wypoczynkowe
Ba7	krzesło
Ca2	szafa stalowa, przechłoniła, na leki
Cod	szafa na dokumentację, wykonana na wymiar
Cek	meble typu: kuchenne, wykonane na wymiar
Cem	meble medyczne, wykonane na wymiar
Ces	meble stalowe wykonane na wymiar
Ces	szafa stalowa, wykonanie na wymiar
Cw	szafa wentylowana
Df5	wózek anestesjologiczny
Df6	wózek reanimacyjny
Df7	wózek narzędziowy
Df8	wózek na aparaturę medyczną
Dp	automatyczny dozownik płynów dezynfekcyjnych
Eb	biurko
Eb2	biurko wykonane na wymiar
Eh	stolik
Fa2	wózek do transportu pacjenta
Ge3	stół operacyjny, elektryczny
Gh1	ramię pod monitor
Gh12	lampa zabiegowa, ścienna
Gh14	lampa operacyjna, dwuramienna, sufitowa
Gh5	kolumna chirurgiczna
Gh6	kolumna anestesjologiczna
Laf	stół fono
Kp	analogowa i cyfrowa stacja obrazów RTG
Kp2	komputer wiszący AIO
Ks	kosa stalowy / regał listwowy
Ksb	kosa stalowy / regał listwowy na bazy i kaski
L	lustro wiszące
Lb17	stół formacyjny
Mm	most medyczny
Os	szafa na sprzęt stołu operacyjnego
Pd	phloko-dezylator lub naciekator
Pz	podgrzewacz szklanych do płynów infuzyjnych
Pl	polka stalowa mocowana do zabudowy panełowej
PS	panel sterowania (wentylacja, gazy, elektryka)
Pw	szafa na worki foliowe z pokrywą
RU	regal stalowy
Sp	stelaż przekładka pacjenta
Tel	telefon
Taf	wbudowana ladowka farmaceutyczna
Tk	ladowka wielomiejscowa
Tg1	wbudowana ladowka
TPG	tablica gazów medycznych
TPG-r	tablica gazów medycznych (rezerwowa)
U	umywalka wbudowana w ścianę
Ucd	urządzenie myjące-dezynfekujące
Uj	koryto chirurgiczne
Wp	wózek porządkowy
Wz	wózek do transportu materiałów i narzędzi
Yp	urządzenie wentylacyjne szpitalne
Z	zlew zabudowany
Zz	zlew zabudowany, dwukomorowy
Zk	zgniat
Zp	zlew rezerwowy
Zz	dozownik na płyn dezynfekcyjny

O – ilen  
V – próżnia  
Ar5 – sprężone powietrze medyczne o ciśnieniu 5 bar  
AGSS – odciąg gazów anestesjologicznych  
NO2 – podłatek azotu

2x230V – gniazda elektryczne 230V zasilane po ups i agregacie  
2x230V – gniazda elektryczne 230V zasilane po agregacie  
2x230V – gniazda elektryczne 230V  
2xRJ45 – gniazda sieci logicznej  
230V – doprowadzić zasilanie 230V  
PEL – zestaw gniazd elektrycznych i logicznych  
KD – kontrola dostępu  
DM – domofon  
KM – kamera  
PR – instalacja przyzywa  
IN – instalacja intercomowa  
HR – higrometr – rejestracja temperatury i wilgotności  
TEL – telefon



<b>ARCHIMODICUS</b>		ARCHIMODICUS SP. Z O.O. SP. K. UL. KŁOSZCZOWA 19A 50-323 WROCŁAW TEL: 503 176 026, 717 084 995	
INWESTOR:	WOJEWÓDZKI SZPITAL SPECJALISTYCZNY NR 5 IM. ŚW. BARBARY W SOŚNOWCU	DATA:	NR UPR.:
ADRES:	PLAC MEDYKÓW 1,41-300 SOŚNOWIEC	PROJEKTANT:	PROJEKT
OBIEKT:	BUDYNEK SZPITALA	PROJEKTANT:	PROJEKT
ADRES:	PLAC MEDYKÓW 1,41-300 SOŚNOWIEC	PROJEKTANT:	PROJEKT
ADRES GEOID:	52° 41' 41" N, 20° 50' 0" E	PROJEKTANT:	PROJEKT
TEMAT PROJEKTU:	MODERNIZACJA I PRZEBUDOWA ORAZ WYPOSAŻENIE SAL OPERACYJNYCH CENTRALNEGO TRAKTU OPERACYJNEGO WRAZ Z ZAPLECZEM W WOJEWÓDZKIM SZPITALU SPECJALISTYCZNYM NR 5 IM. ŚW. BARBARY W SOŚNOWCU.		
TEMAT RYSUNKU:	BUDYNEK SZPITALA		
GŁÓWNY PROJEKTANT:	MIR N. ARCH. AKNOWSKA WARSZAWA	DATA:	NR UPR.:
WZROSTOWY PROJEKTANT:	MIR N. ARCH. AKNOWSKA WARSZAWA	DATA:	NR UPR.:
PROJEKTANT:	TECHNOLOGIA MEDYCZNA - RZUT I PŁYTA	DATA:	NR UPR.:
TECHNOLOGIA:	TECHNOLOGIA MEDYCZNA - RZUT I PŁYTA	DATA:	NR UPR.:
ARCHIM-48-21	1:50	PROJEKT TECHNICZNY	TECHNOLOGIA 2:1
NR PROJEKTU	SKALA	ETAP PROJEKTU	BRANŻA